

TRÈS SOUVENT, LES PLUS GRANDS ARBRES AIMENT OBSERVER LES PLUS PETITS ARBRES GRANDIR ET LES RATTRAPER...



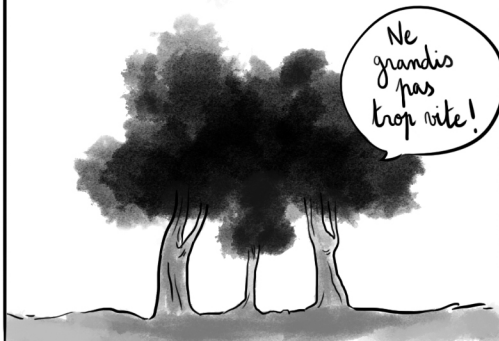
UN PROBLÈME APPARAÎT SOUVENT : LES GRANDS ARBRES FONT TROP D'OMBRE AUX PLUS PETITS ET LA PHOTOSYNTÈSE N'EST POSSIBLE QU'ÉTRÈS RAREMENT !



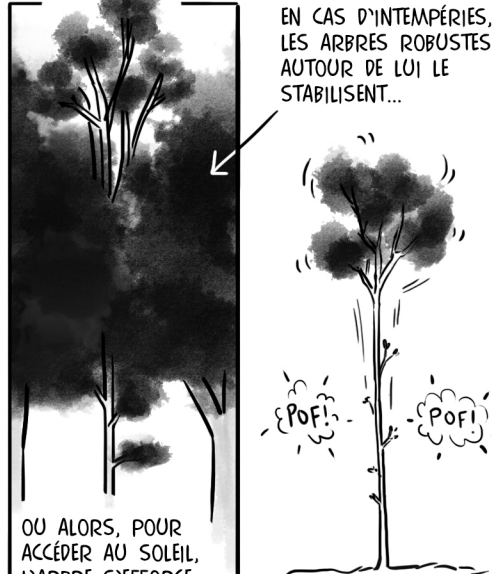
PARFOIS, UN ARBRE À L'OMBRE Pousse quand même...



MAIS IL LUI EST QUASI IMPOSSIBLE D'EN SORTIR ET L'ARBRE RESTE PLUS PETIT ET INTROVERTI QUE LES GRANDS ARBRES AUTOUR DE LUI.



EN CAS D'INTEMPÉRIES, LES ARBRES ROBUSTES AUTOUR DE LUI LE STABILISENT...



OU ALORS, POUR ACCÉDER AU SOLEIL, L'ARBRE S'EFFORCE DE GRANDIR VITE EN TAILLE, ET S'ALLONGE EN DEVENANT FRAGILE ET HAUT...

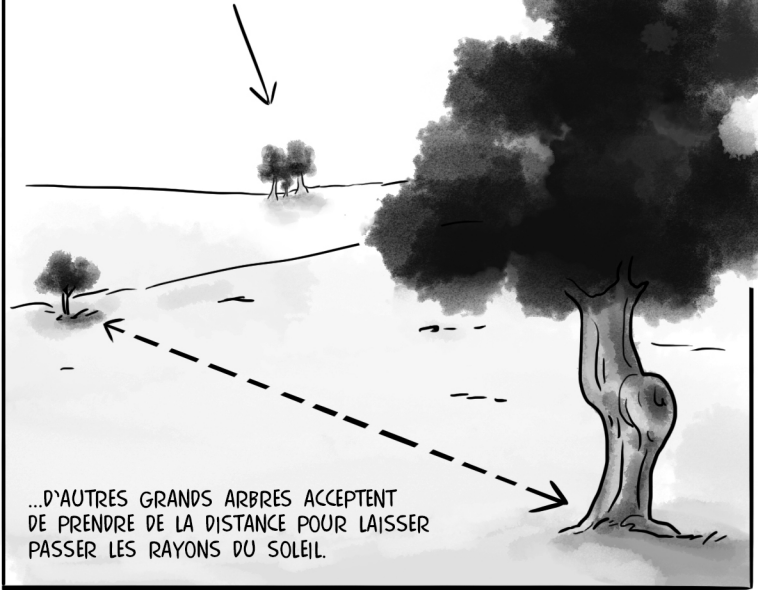
MAIS S'ILS PARTENT, L'ARBRE SE RETROUVE EN DIFFICULTÉ POUR RESTER STABLE...

ÉPISODE 2 - LA RELATION ÉDUCATIVE

ET BADABAM, LE MOINDRE GRAND VENT LE SECOUANT PEUT LE BRISER, VOIRE L'ABATTRE COMPLÈTEMENT SI SES RACINES N'ÉTAIENT PAS BIEN ANCRÉES DANS LE SOL...



ET PENDANT QUE DES GRANDS ARBRES PROTECTEURS ONT PEUR QUE LEURS PROTÉGÉS NE POUSSENT PAS COMME EUX ET RESTENT À VEILLER AVEC ATTENTION...



...D'AUTRES GRANDS ARBRES ACCEPTENT DE PRENDRE DE LA DISTANCE POUR LAISSER PASSER LES RAYONS DU SOLEIL.

DANS CETTE SITUATION, IL ARRIVE PARFOIS QUE LE SOLEIL BRÛLE LE PETIT ARBRE, OU QUE LES INTEMPÉRIES LE DÉRACINE...

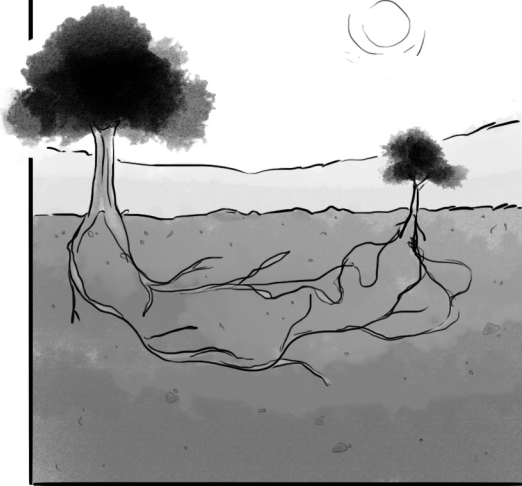


CERTAINS ANTICIPENT CE RISQUE, ET RESTENT ASSEZ PROCHES. ILS ESSAIENT ALORS DE SE FAIRE OUBLIER, OU BIEN DE SE TORDRE POUR ÊTRE MOINS GÊNANTS...

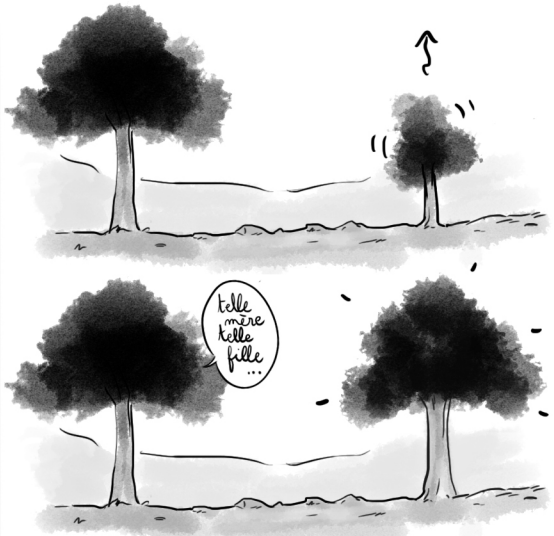


...MAIS ÇA N'EST PAS TOUJOURS TRÈS CONCLUANT.

UNE STRATÉGIE QU'ADOPTENT CERTAINS GRANDS ARBRES CONSISTE À ALIMENTER À DISTANCE LEURS PROTÉGÉS, VIA LEURS RACINES DE RELATION ET DE COMPÉTENCE.



ÇA MARCHÉ SOUVENT : L'ARBRE GRANDIT...

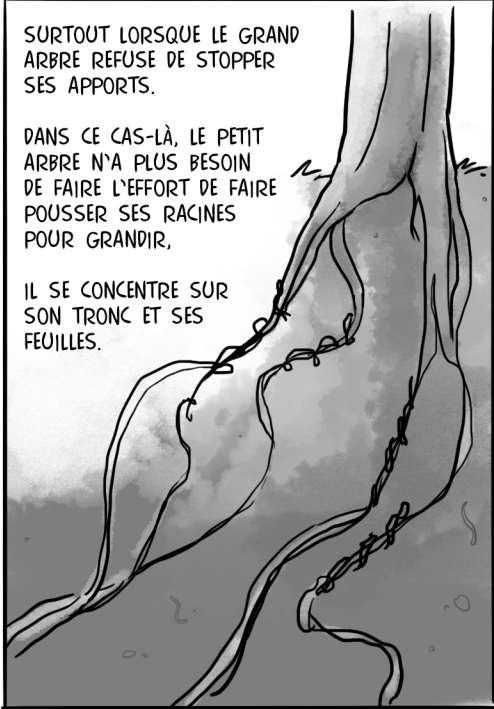


...MAIS À SOUVENT LE DÉFAUT DE RESSEMBLER À SON PROTÉCTEUR OU À SA PROTÉCTRICE CAR IL A EU DU MAL À SE DISTANCER DE CES RÉFÉRENTIELS TRÈS PROCHES.

SURTOUT LORSQUE LE GRAND ARBRE RÉFUSE DE STOPPER SES APPORTS.

DANS CE CAS-LÀ, LE PETIT ARBRE N'A PLUS BESOIN DE FAIRE L'EFFORT DE FAIRE POUSSER SES RACINES POUR GRANDIR,

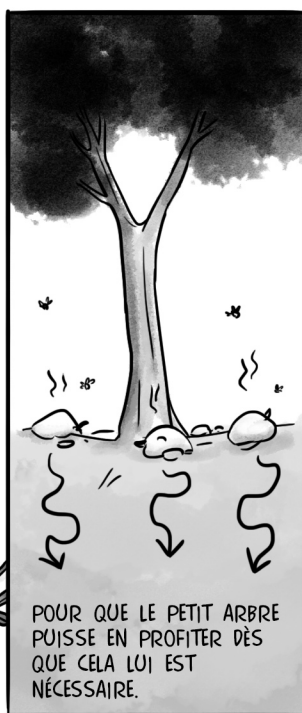
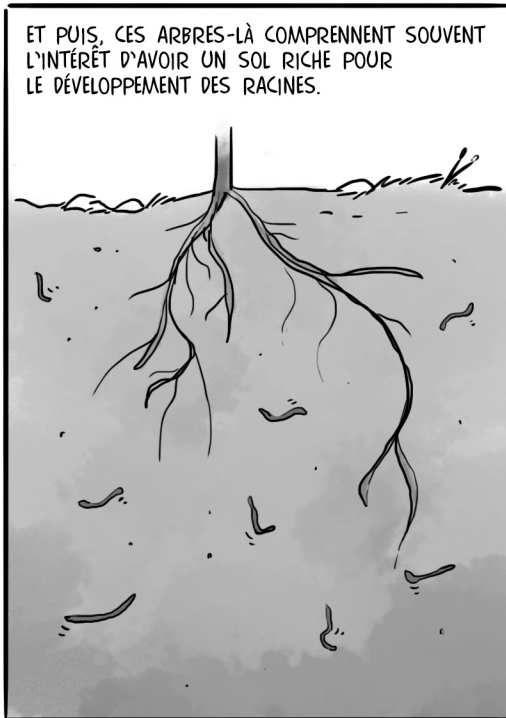
IL SE CONCENTRE SUR SON TRONC ET SES FEUILLES.



MAIS SI SON ARBRE PROTÉCTEUR S'EN VA...

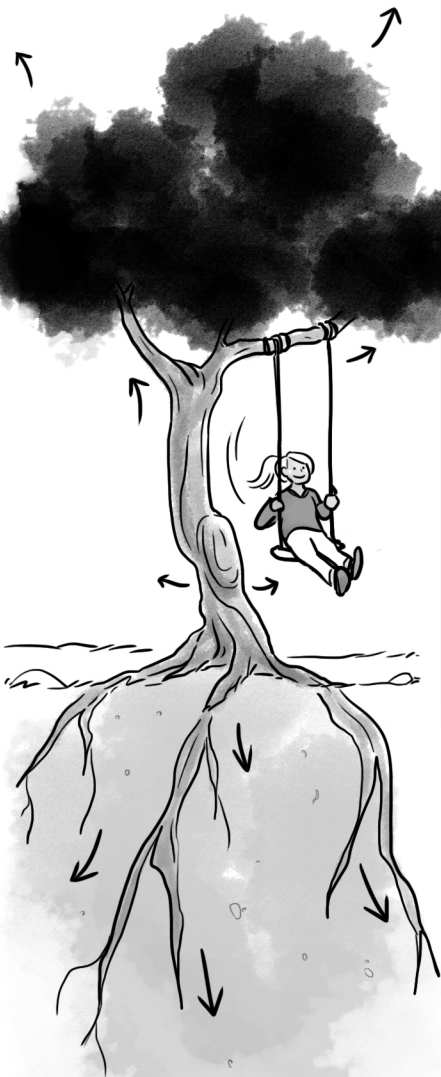


...DES INTÉMPÉRIES UN PEU TROP PUISSANTES POUR LUI LE FERONT S'EFFONDÉR.

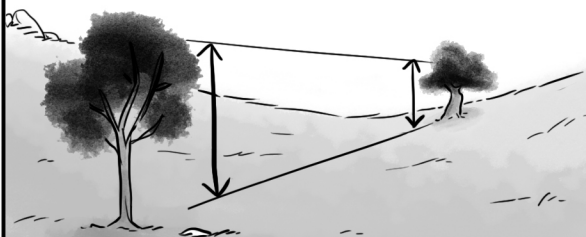


ÉPISODE 2 - LA RELATION ÉDUCATIVE

LÀ, ON APPROCHE DES CONDITIONS IDÉALES POUR QUE L'ARBRE PUISSE POUSSER EN SE DÉVELOPPANT COMPLÈTEMENT. C'EST-À-DIRE QUE SON TRONC, SON FEUILLAGE ET SES RACINES GRANDISSENT.



AINSI, LES ARBRES NOURRISSEURS OU PROTECTEURS PEUVENT S'ÉLOIGNER PROGRESSIVEMENT.



C'EST ÉTONNANT DE CONSTATER À QUEL POINT UN GRAND ARBRE PARAÎT PLUS PETIT DE LOIN...

CE QUI N'EMPÊCHE PAS AUX RACINES DE REPRENDRE CONTACT DE TEMPS À AUTRE...



AUSSI, AVEC LE VENT QUI Pousse LES FEUILLES ET TOUS LES ÊTRES QUI SE NOURRISSENT DES FRUITS, LEURS BIENFAITS SUR LE SOL AGISSENT TRÈS LARGÈMENT.

