

METTONS QUE LE STATUT D'UNE PERSONNE SOIT REPRÉSENTÉ PAR UN ARBRE, ET QUE LES COMPÉTENCES DE LA PERSONNE AINSI QUE SA CAPACITÉ À ÉTABLIR DE BONNES RELATIONS SOIENT LES 2 UNIQUES RACINES TENANT L'ARBRE.



ET PRENONS UNE PERSONNE S'APPRÊTANT À TRAVAILLER AVEC UN GROUPE D'ÉTUDIANT.ES.

ADMETTONS MAINTENANT QUE CETTE PERSONNE SE DONNE UN STATUT D'EXPERTE, DE DIRECTRICE, DE SPÉCIALISTE, DE PRÉSIDENTE ! BREF, UN STATUT SUPER ÉLEVÉ.

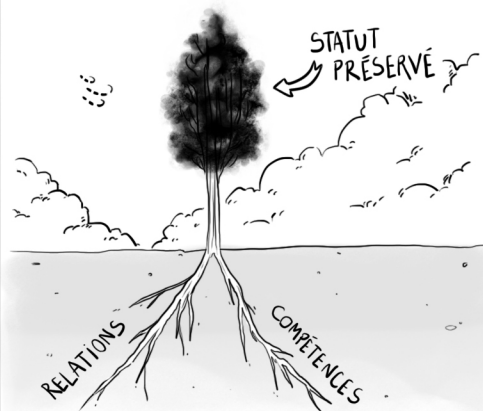
CE STATUT ÉTANT TRÈS ÉLEVÉ, L'ARBRE INITIAL EST DONC TRÈS GRAND.



LES ÉTUDIANT.ES VONT L'ÉCOUTER ATTENTIVEMENT, LUI POSER DES QUESTIONS PAR CURIOSITÉ ET TESTER SES LIMITES, L'INTERROGER SUR CE QU'ILS OU ELLES TROUVENT LOUCHE ET LUI FAIRE REMARQUER D'ÉVENTUELLES ERREURS, ETC. CES TESTS (LE VENT) VONT VENIR EXAMINER LE STATUT D'EXPERT ÉTABLI INITIALEMENT.



PREMIER CAS DE FIGURE : SI L'EXPERT A DE BONNES COMPÉTENCES ET SAIT ÉTABLIR DES RELATIONS DE QUALITÉ, ALORS L'ARBRE (SON STATUT) TIENDRA SANS PROBLÈME FACE AUX TESTS. PETIT À PETIT, LES TESTS DIMINUERONT CERTAINEMENT, VOIRE CESSERONT.



ET PLUS LES COMPÉTENCES ET LES RELATIONS AUGMENTERONT, PLUS LE STATUT SE SOLIDIFIERA !

DEUXIÈME CAS DE FIGURE :

L'EXPERT A MENTI QUANT À SES COMPÉTENCES ET SE RÉVÈLE INCAPABLE D'ÉTABLIR DE BONNES RELATIONS AVEC LE GROUPE.

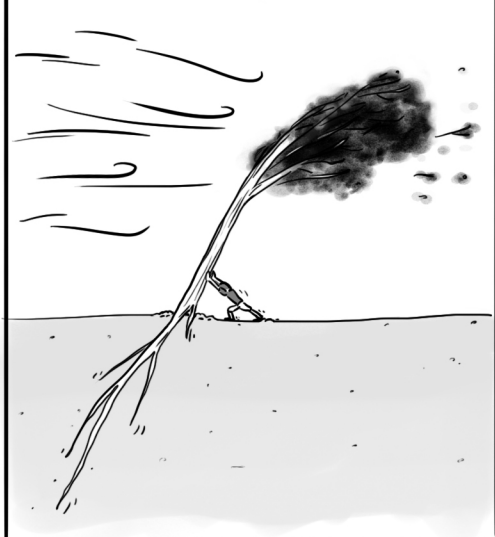
SON STATUT S'EFFONDRE ! (ET N'EST PAS PRÊT DE SE RÉTABLIR PAR AILLEURS...)



TROISIÈME CAS DE FIGURE :

NOTRE EXPERT N'A CETTE FOIS QU'UNE SEULE RACINE SOLIDE. CELLE-CI PERMET DE MAINTENIR SON STATUT MALGRÉ QUELQUES DIFFICULTÉS.

LA SITUATION N'EST PAS IDÉALE, ET LES TESTS RESTENT NOMBREUX (VOIRE AUGMENTENT).



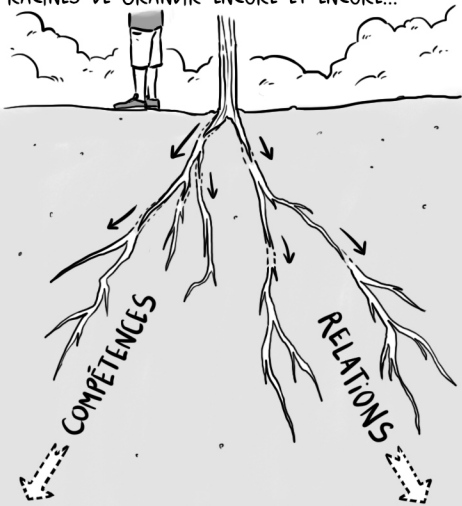
ON REVIENT EN ARRIÈRE. PRÉNONS À NOUVEAU CETTE PERSONNE, MAIS CETTE FOIS, ELLE SE PRÉSENTE FACE AU GROUPE PLUTÔT COMME UN PAIR, OU ALORS COMME UN INTERVENANT POUVANT APPORTER CE QU'IL PEUT...



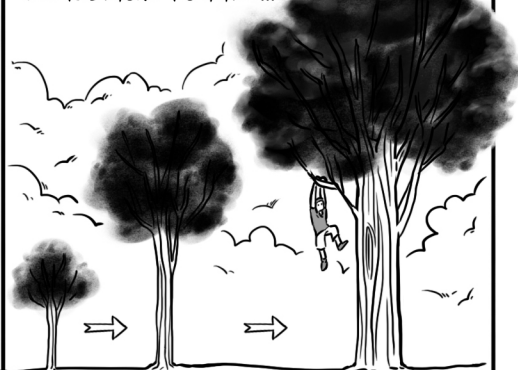
LES ÉTUDIANT.ES VONT TOUJOURS L'ÉCOUTER, LUI POSER DES QUESTIONS, LE TESTER, ETC. UNE CHOSE A TOUTEFOIS CHANGÉ : SON ARBRE EST BIEN PLUS PETIT ET SOUPLE. LE VENT A BEAU LE SÉCOUER, SON STATUT RESTE STABLE, CAR MÊME S'IL ÉCHOUE À CERTAINS TESTS, LES EXIGENCES DES ÉTUDIANT.ES SONT MOINS ÉLEVÉES.



PAR CONTRE, S'IL S'AVÈRE QUE LA PERSONNE SE MONTRE COMPÉTENTE ET SAIT ÉTABLIR DE BONNES RELATIONS, ALORS LA TAILLE INITIALE DE SON STATUT N'EMPÊCHERA EN RIEN SES RACINES DE GRANDIR ENCORE ET ENCORE...



LE STATUT (QUI DANS UN PREMIER TEMPS N'ÉTAIT PAS ÉLEVÉ DU TOUT), VA AUGMENTER AU FUR ET À MESURE QUE LA PERSONNE DÉMONTRE QU'ELLE EST COMPÉTENTE ET QU'ELLE SAIT ÉTABLIR DES RELATIONS POSITIVES...



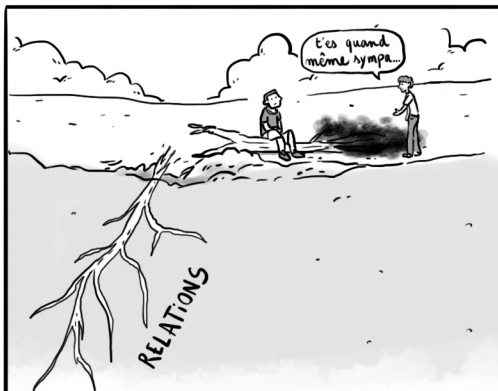
...CE PHÉNOMÈNE A LIEU CAR LE GROUPE RECONNAÎT LA PERSONNE COMME LÉGITIME À AVOIR DE L'AUTORITÉ SUR ELLES ET EUX.

ATTENTION TOUTEFOIS : NE PAS DÉMARER AVEC UN STATUT OFFICIELLEMENT ÉLEVÉ NE SIGNIFIE PAS TOUJOURS DÉMARER AVEC UN STATUT FAIBLEMENT PERÇU. LE GROUPE POURRAIT ATTENDRE DE LA PERSONNE AUTANT DE COMPÉTENCES ET DE RELATIONS QU'IL VOUDRAIT OBTENIR D'UNE PERSONNE AVEC UN STATUT TRÈS ÉLEVÉ.

LE STATUT INITIAL EST DONC IMPLICITEMENT HAUT, ET LA PERSONNE N'A PAS NÉCESSAIREMENT DE POUVOIR LÀ-DESSUS.



BIEN QUE LE STATUT SOIT PLUS PETIT DONC PLUS SOLIDE, IL PEUT TOMBER MALGRÉ TOUT. PAR EXEMPLE, SI LA PERSONNE ÉVITE TOUS LES TESTS (EN ESQUIVANT LES QUESTIONS, EN S'EFFAÇANT, ETC.), ALORS LE GROUPE RISQUE DE NE PLUS LUI ACCORDER DE STATUT DU TOUT.

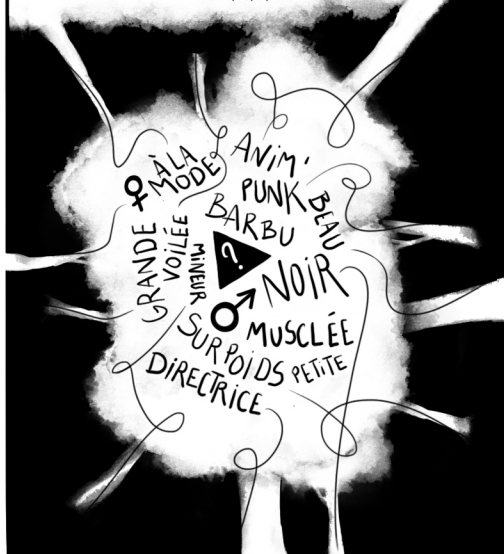


OU ALORS, SI LA PERSONNE N'AUGMENTE QU'UNE SEULE DE SES DEUX RACINES, UN TEST VIOLENT DE SON STATUT POURRAIT PROVOQUER UN EFFONDREMENT COMPLET DE CE DERNIER.

- SI LA PERSONNE AVAIT ÉTABLI DE BONNES RELATIONS AUPARAVANT, ELLE POURRAIT ALORS N'ÊTRE PERÇUE PLUS QUE COMME UN AMI.
- SI LA PERSONNE AVAIT DÉMONTRÉ DE RÉELLES COMPÉTENCES, ELLE POURRAIT ALORS N'ÊTRE CONSIDÉRÉE PLUS QUE COMME UNE RESSOURCE SI BESOIN D'AIDE SUR LE DOMAINE DE COMPÉTENCE.

ET ÇA DONNE QUOI EN ÉQUIPE ?

BIEN QUE LES STATUTS DE DÉPART NE SOIENT PAS TOUS IDENTIQUES (GÈRE, FONCTION, ÂGE, TAILLE, ETC.), CHAQUE MÈBRE DE L'ÉQUIPE ACCÈDE À UN STATUT INITIAL.



MALGRÉ CELA, DES DYSFONCTIONNEMENTS D'ÉQUIPE AUGMENTERONT LES DIFFÉRENCES DE DÉPART LIÉES AUX STATUTS INITIAUX. ET DE NOMBREUSES POSSIBILITÉS DE TRANSFERTS DE STATUTS EXISTENT...



PAR EXEMPLE, QUELQU'UN PEUT SCIER DE LUI-MÊME SON PROPRE TRONC EN REPORTANT SES RESPONSABILITÉS SUR AUTRUI.

OU, À L'INVERSE, UNE PERSONNE PEUT PRÉLÈVER UNE PARTIE DU STATUT DE QUELQU'UN D'AUTRE EN PRENANT DES RESPONSABILITÉS À SA PLACE...



IL EST ÉGALEMENT POSSIBLE QUE DES MÈMBRES AUX STATUTS DE DÉPART PLUS ÉLEVÉS TENTENT DE L'ÉLEVER D'AUTANT PLUS, QUITTE À FAIRE DE L'OMBRE SUR D'AUTRES PERSONNES DE L'ÉQUIPE ET À LES EMPECHER DE DÉVELOPPER LEURS STATUTS.



EXPLORONS MAINTENANT QUELQUES FORMES D'INTERACTION DE STATUT AVEC UN EXEMPLE PORTANT SUR LE CHARISME...



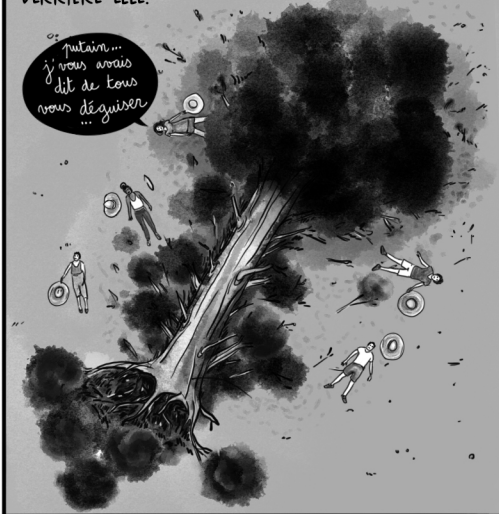
METTONS DONC QU'AU SEIN D'UNE ÉQUIPE D'ANIMATION, UNE PERSONNE CHARISMATIQUE OBTIENT UN STATUT ULTRA ÉLEVÉ, ÉCRASANT DU MÊME COUP LE RESTE DE SES COLLÈGUES.

SI L'ENSEMBLE DE L'ÉQUIPE EST EN ACCORD AVEC SON FONCTIONNEMENT, ALORS ELLE SE SITUERA AU CENTRE DE LA FORÊT QUE CONSTITUE L'ÉQUIPE, LUI FAISANT AINSI BIEN DE L'OMBRE.



SA PLACE EST CERTES PROÉMINENTE DANS LE GROUPE, MAIS EN CONTREPARTIE, LES TESTS LA FRAPPENT AVEC PLUS DE VIOLENCE ET SA MARGE D'ERREUR EST INFIME.

ADMETTONS MAINTENANT QUE LES TESTS LA DESTITUE DE CE STATUT QU'ELLE S'ÉTAIT DONNÉ. L'EFFONDREMENT DU STATUT DE CETTE ANIMATRICE RENVÉRSE ALORS CELUI DE SES COLLÈGUES S'ÉTANT MONTRÉS LE PLUS EN ACCORD AVEC SON FONCTIONNEMENT, OU DE CEUX S'ÉTANT PROTÉGÉS DERRIÈRE ELLE.



PAR CONTRE, SI LES AUTRES MEMBRES SE MONTRENT EN DÉSACCORD AVEC LA MANIÈRE DONT FONCTIONNE CETTE ANIMATRICE CHARISMATIQUE, L'ARBRE GÉANT SE RETROUVE EN MARGE DE L'ÉQUIPE. LES TESTS QUE SUBIT L'ÉQUIPE EXISTENT MAIS N'ÉTANT PAS DE MÊME NATURE QUE CEUX DESTINÉS À L'ANIMATRICE CHARISMATIQUE, L'ÉQUIPE NE TOMBERA PAS AVEC ELLE SI LE STATUT DE CETTE DERNIÈRE S'EFFONDRE.



METTONS MAINTENANT QUE LA MAJORITÉ DES MEMBRES SE DONNE UN STATUT ÉNORME SANS ENVISAGER L'ÉQUILIBRE DES STATUTS AU SEIN DE L'ÉQUIPE. DANS LE CAS OÙ UNE PERSONNE N'ARRIVERAIT PAS À CONSTRUIRE SON STATUT, ALORS ELLE SE FERAIT TOTALEMENT DOMINER PAR LES AUTRES (ENFANTS ET/OU ADULTES). SEULES DES ENFANTS EN DÉSACCORD AVEC LA LOGIQUE DOMINANTE POURRONT ENCORE ÊTRE CAPABLES DE LES CONSIDÉRER.

